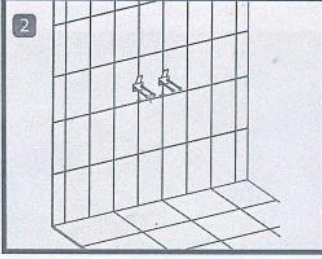


1- Temiz su ve pis su giderini tesisatınıza belirtilen ölçüde döşeyiniz.

Bağlantı parçalarını, resimde görüldüğü şekil ve ölçüde montaj için işaretleyiniz.

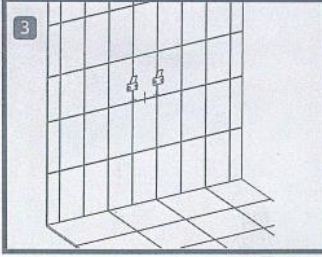
\*Let your plumber to furnish clean water and waste water outlet according to the specified dimensions.

Mark the fixing kits as shown in the Picture with the specified dimensions in order to assembly.



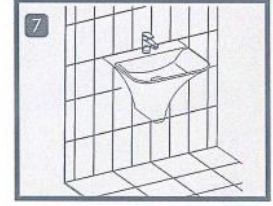
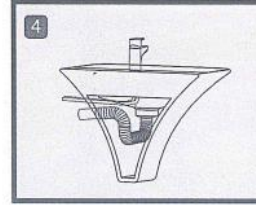
2- Montaj aparatlarını resimde görüldüğü şekilde vidalayınız.

\*Screw the fixing kits as shown in the Picture.



3- Temiz su ara musluklarını monte ediniz. Akordiyon tipi sifonu lavabonuza monte ettikten sonra pis su giderine takıp lavabonuzu yukarıdan aşağıya kaydırınız.

\*Assembly the clean water intermediate faucet. After mounting the syphon with the type of accordion to the basin, put in it to the waste water outlet and move the basin from above to below.



6- Lavaboyu dikkatli bir şekilde duvara doğru yaslayıp duvara montaj aparatlarına geçene kadar aşağıya doğru kaydırınız.

\*Justify the basin to the Wall carefully, and move it until the fixing of all the mounting kits.

7- Lavabo sabitlenmiş montaj aparatları üzerine geçirildiğinde montaj bitmiştir.

\*Finally, after engaging of all the fixing kits and basin to each other, assembling can be completed.

