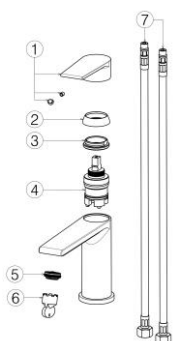


MFVTS1014 MFVTS1020  
 MFVTS1016 MFVTS1022  
 MFVTB1008 MFVTB1016  
 MFVCM0116 MFVCM0124  
 MFVTS1018 MFVTS1024  
 MFVCM0120 MFVCM0122

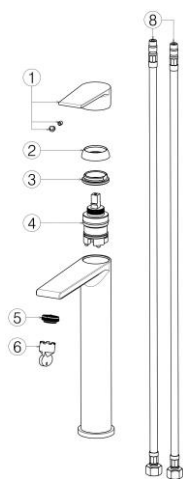
## ISTRUZIONI DI MONTAGGIO INSTRUCTIONS FOR THE ASSEMBLAGE

### RICAMBI / SPARE PARTS

MFVTS1014 - MFVTS1020



MFVTS1016 - MFVTS1022



NR.	CODICE / CODE	NR.	CODICE / CODE
1	P000424	6	P000428
2	P000425	7	P000657
3	P000426	8	P000656
4	P000405		
5	P000427		

### - MONTAGGIO

- 1 - RISCIAQUARE LE TUBAZIONE PER ELIMINARE RESIDUI DI SPORCO
- 2 - POSIZIONARE IL RUBINETTO SUL PIANO
- 3 - FISSARE IL RUBINETTO CON L'APPOSITO SET FORNITO
- 4 - COLLEGARE I FLESSIBILI DI ALIMENTAZIONE ALLA RETE IDRICA ASSICURANDOSI CHE L'ALIMENTAZIONE DELL'ACQUA CALDA SIA A SINISTRA DEL RUBINETTO STESSO.

### - MANUTENZIONE E PULIZIA

PULIRE PERIODICAMENTE E SUBITO DOPO IL PRIMO UTILIZZO, IL FILTRO AERATORE ONDE EVITARE RIDUZIONI DI PORTATA.

SI CONSIGLIA INOLTRE DI PULIRE IL RUBINETTO ESCLUSIVAMENTE CON ACQUA E SAPONE EVITANDO IN MANIERA ASSOLUTA L'UTILIZZO DI DETERSIVI E ABRASIVI. LA VEMA S.R.L. NON RISponderà DEI DANNI CAUSATI DALL'INOSSERVANZA DI TALI REGOLE.

### - ASSEMBLY

- 1 - RINSE OUT PIPES TO ELIMINATE ALL TRACES OF DIRT
- 2 - SET THE TAP IN PLACE
- 3 - SECURE THE TAP FIRMLY USING THE SET PROVIDED
- 4 - CONNECT FLEXIBLES TO MAIN WATER SYSTEM MAKING SURE THAT THE HOT WATER SUPPLY IS ON THE LEFT OF TAP ITSELF

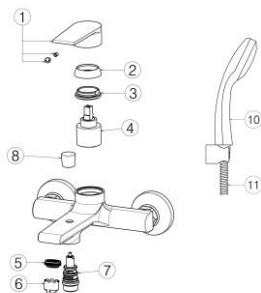
### - CLEANING AND MAINTENANCE

CLEAN THE AERATOR FILTER ON A REGULAR BASIS AND IMMEDIATELY AFTER USING IT FOR THE FIRST TIME TO KEEP PRESSURE AT FULL STRENGTH.

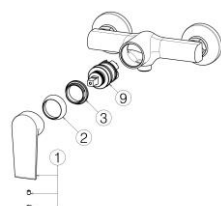
IT IS ALSO ADVISED TO CLEAN THE TAP EXCLUSIVELY WITH WARM SOAPY WATER AVOIDING THE USE OF DETERGENTS AND ABRASIVES AT ALL COSTS. VEMA S.R.L. WILL NOT RESPOND TO ANY DAMAGES CAUSED BY FAILURE TO OBSERVE THE ABOVE RULES.

### RICAMBI / SPARE PARTS

MFVTB1008 - MFVTB1016



MFVCM0116 - MFVCM0124



NR.	CODICE / CODE	NR.	CODICE / CODE
1	P000424	7	P000431
2	P000425	8	P000436
3	P000426	9	P000405
4	P000404	10	P000437
5	P000427	11	P000147
6	P000428		

### - MONTAGGIO

- 1 - RISCIAQUARE LE TUBAZIONE PER ELIMINARE RESIDUI DI SPORCO
- 2 - INSERIRE LE GUARNIZIONI NEI DADI DI FISSAGGIO A MURO
- 3 - AVVITARE GLI ECCENTRICI ALLE CONNESSIONI A MURO
- 4 - AVVITARE I DADI AGLI ECCENTRICI

### - MANUTENZIONE E PULIZIA

PULIRE PERIODICAMENTE E SUBITO DOPO IL PRIMO UTILIZZO, IL FILTRO AERATORE ONDE EVITARE RIDUZIONI DI PORTATA.

SI CONSIGLIA INOLTRE DI PULIRE IL RUBINETTO ESCLUSIVAMENTE CON ACQUA E SAPONE EVITANDO IN MANIERA ASSOLUTA L'UTILIZZO DI DETERSIVI ABRASIVI. LA VEMA S.R.L. NON RISponderà DEI DANNI CAUSATI DALL'INOSSERVANZA DI TALI REGOLE.

### - ASSEMBLY

- 1 - RINSE OUT PIPES TO ELIMINATE ALL TRACES OF DIRT
- 2 - INSERT WASHERS IN NUTS OF WALL FIXTURES
- 3 - SCREW ECCENTRICS ONTO WALL FIXTURES
- 4 - SCREW NUTS ONTO ECCENTRICS

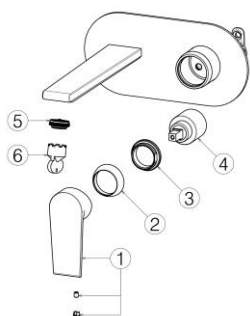
### - CLEANING AND MAINTENANCE

CLEAN THE AERATOR FILTER ON A REGULAR BASIS AND IMMEDIATELY AFTER USING IT FOR THE FIRST TIME TO KEEP PRESSURE AT FULL STRENGTH.

IT IS ALSO ADVISED TO CLEAN THE TAP EXCLUSIVELY WITH WARM SOAPY WATER AVOIDING THE USE OF DETERGENTS AND ABRASIVES AT ALL COSTS. VEMA S.R.L. WILL NOT RESPOND TO ANY DAMAGES CAUSED BY FAILURE TO OBSERVE THE ABOVE RULES.

**RICAMBI / SPARE PARTS**

MFVTS1018 – MFVTS1024



NR.	CODICE / CODE	NR.	CODICE / CODE
1	P000424	4	P000404
2	P000425	5	P000427
3	P000426	6	P000428

**- MONTAGGIO**

- 1 - RISCIAQUARE LE TUBAZIONI PER ELIMINARE RESIDUI DI SPORCO
- 2 - CONNETTERE LE VARIE UTENZE AL GRUPPO DA INCASSO
- 3 - MURARE IL GRUPPO DA INCASSO
- 4 - SUCCESSIVAMENTE MONTARE I VARI COMPONENTI COME DECORO E BOCCA DI EROGAZIONE

**- MANUTENZIONE E PULIZIA**

PULIRE PERIODICAMENTE E SUBITO DOPO IL PRIMO UTILIZZO, IL FILTRO AERATORE ONDE EVITARE RIDUZIONI DI PORTATA. SI CONSIGLIA INOLTRE DI PULIRE IL RUBINETTO ESCLUSIVAMENTE CON ACQUA E SAPONE EVITANDO IN MANIERA ASSOLUTA L'UTILIZZO DI DETERSIVI ABRASIVI. LA VEMA S.R.L. NON RISponderà DEI DANNI CAUSATI DALL'INossERVANZA DI TALI REGOLE.

**- ASSEMBLY**

- 1 - RINSE OUT PIPE STO ELIMINATE ALL TRACES OF DIRT
- 2 - CONNECT THE VARIOUS LINES TO BUILT-IN UNIT
- 3 - EMBED THE BUILT-IN UNIT
- 4 - AFTERWARDS ASSEMBLE THE COMPONENTS SUCH AS HANDLE AND SPOUT

**- CLEANING AND MAINTENANCE**

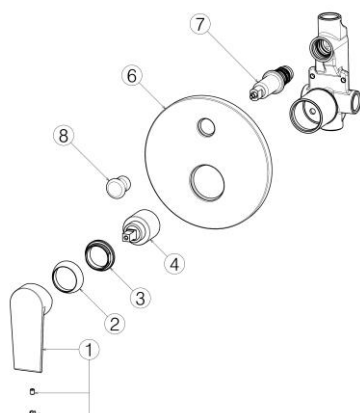
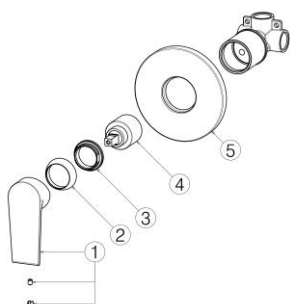
CLEAN THE AERATOR FILTER ON A REGULAR BASIS AND IMMEDIATELY AFTER USING IT FOR THE FIRST TIME TO KEEP PRESSURE AT FULL STRENGTH.

IT IS ALSO ADVISED TO CLEAN THE TAP EXCLUSIVELY WITH WARM SOAPY WATER AVOIDING THE USE OF DETERGENTS AND ABRASIVES AT ALL COSTS. VEMA S.R.L. WILL NOT RESPOND TO ANY DAMAGES CAUSED BY FAILURE TO OBSERVE THE ABOVE RULES.

**RICAMBI / SPARE PARTS**

MFVCM0120

MFVCM0122



NR.	CODICE / CODE	NR.	CODICE / CODE
1	P000424	5	P000432
2	P000425	6	P000433
3	P000426	7	P000434
4	P000404	8	P000435

**- MONTAGGIO**

- 1 - RISCIAQUARE LE TUBAZIONI PER ELIMINARE RESIDUI DI SPORCO
- 2 - CONNETTERE LE VARIE UTENZE AL GRUPPO DA INCASSO
- 3 - MURARE IL GRUPPO DA INCASSO
- 4 - SUCCESSIVAMENTE MONTARE I VARI COMPONENTI COME DECORO E BOCCA DI EROGAZIONE

**- MANUTENZIONE E PULIZIA**

PULIRE PERIODICAMENTE E SUBITO DOPO IL PRIMO UTILIZZO, IL FILTRO AERATORE ONDE EVITARE RIDUZIONI DI PORTATA. SI CONSIGLIA INOLTRE DI PULIRE IL RUBINETTO ESCLUSIVAMENTE CON ACQUA E SAPONE EVITANDO IN MANIERA ASSOLUTA L'UTILIZZO DI DETERSIVI ABRASIVI. LA VEMA S.R.L. NON RISponderà DEI DANNI CAUSATI DALL'INossERVANZA DI TALI REGOLE.

SI CERTIFICA CHE TUTTE LE PARTI E I COMPONENTI D'ORIGINE NAZIONALE, CEE E D'IMPORTAZIONE CONTENUTI IN QUESTO PRODOTTO (L.166/2009) SONO STATI ACCURATAMENTE CONTROLLATI, ASSEMBLATI E COLLAUDATI NEI NOSTRI STABILIMENTI.

**- ASSEMBLY**

- 1 - RINSE OUT PIPE STO ELIMINATE ALL TRACES OF DIRT
- 2 - CONNECT THE VARIOUS LINES TO BUILT-IN UNIT
- 3 - EMBED THE BUILT-IN UNIT
- 4 - AFTERWARDS ASSEMBLE THE COMPONENTS SUCH AS HANDLE AND SPOUT

**- CLEANING AND MAINTENANCE**

CLEAN THE AERATOR FILTER ON A REGULAR BASIS AND IMMEDIATELY AFTER USING IT FOR THE FIRST TIME TO KEEP PRESSURE AT FULL STRENGTH.

IT IS ALSO ADVISED TO CLEAN THE TAP EXCLUSIVELY WITH WARM SOAPY WATER AVOIDING THE USE OF DETERGENTS AND ABRASIVES AT ALL COSTS. VEMA S.R.L. WILL NOT RESPOND TO ANY DAMAGES CAUSED BY FAILURE TO OBSERVE THE ABOVE RULES.